

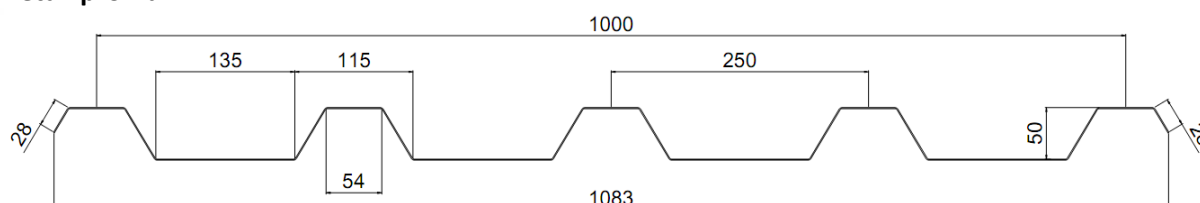
Profil 250/50

Na český trh je materiál uváděn v síle **1.1 mm v provedení UV2**.

Popis produktu:

- SUNTUF co-extrudovaný UV-filtr z jedné (vnější) strany
- SUNTUF UV2 co-extrudovaný UV-filtr z obou stran

Detail profilu:



Hlavní vlastnosti:

Vlastnost	Hodnota
Tloušťka desky	0.9 – 1.5 mm
Délka	1500 – 11600 mm
Šířka desky	1083 mm
Výška profilu	50 mm

Zátěžová tabulka:

Load (kg/m ²)	Maximum Roof Span (mm)				
	0.9 mm	1.0 mm	1.1 mm	1.2 mm	1.5 mm
75	1700	1800	1850	1900	2000
100	1600	1700	1750	1800	1900
125	1500	1600	1650	1700	1800
150	1400	1500	1550	1600	1700
200	1200	1300	1350	1400	1500
250	1100	1200	1250	1300	1400

Load = zatížení v kg/m²; **Maximum Roof Span** = maximální rozteč nosných podpěr v mm

- U hodnot zatížení je vždy nutné zohlednit normy a předpisy platné ve státě, kde probíhá stavba
- Maximální rozteč podpěr byla zjištěna matematickými modely i praktickými testy
- Jako měřítko mezního zatížení je průhyb L/20 (rozteč podpěr děleno 20)
- Uváděné údaje platí pro zatížení větrem i sněhem
- Minimální doporučený spád střechy je 10%.
- Pro koncové podpěry a pro případ pouze dvou podpěr musí být rozteč podpěr snížena o 25% proti údajům v tabulce